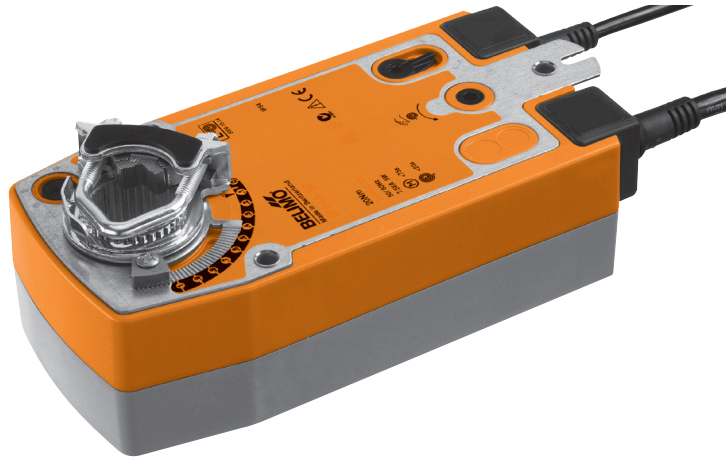


Isıtma-soğutma ve havalandırma sistemlerinde kullanılan damperlerin otomatik kumandası için yay geri dönüşlü damper motoru

- Önerilen azami damper boyutu 4 m2
- Tork 20 Nm
- Nominal besleme gerilimi AC 230 V
- Kontrol: Aç-kapa
- İki konum anahtarı


Teknik özellikler

Elektriksel özellikleri	Nominal besleme	AC 230 V, 50/60 Hz	
	Nominal besleme aralığı	AC 195 ... 264 V	
	Güç tüketimi	Hareket halinde Beklemede Kablo boyutlandırması	6,5 W @ nominal tork 3,5 W 18 VA
	Konum anahtarı	2 x SPDT, 1 mA ... 3 (0,5) A, AC 250 V □ (1 x sabit 10% / 1 x ayarlanabilir 10 ... 90%)	
İşlevsel özellikleri	Bağlantı	Motor Konum anahtarı	Kablo 1 m, 2 x 0,75 mm ² Kablo 1 m, 6 x 0,75 mm ²
	Tork	Motor Yay geri dönüşü	Min. 20 Nm @ nominal voltaj Min. 20 Nm
	Dönme yönü		Montaj şekli ile seçilir L / R
	Elle kumanda		Kurma anahtarı ile, kilitleme imkanı
	Dönme açısı		Maks. 95°↔, her iki yönde de ayarlanabilir mekanik sınırlama imkanı
	Çalışma süresi	Motor Yay geri dönüşü	≤75 s (0 ... 20 Nm) ≤20 s @ -20 ... 50°C / maks. 60 s @ -30°C
	Ses düzeyi	Motor Yay geri dönüşü	≤45 dB (A) ≤62 dB (A)
	Çalışma ömrü		Asgari 60.000 acil kapatma
	Konum göstergesi		Mekanik
	Güvenlik	Koruma sınıfı	
Koruma sınıfı			IP54 NEMA2, UL Enclosure Type 2
EMC			2004/108/EC 'ye uygun CE
Düşük gerilim direktifi			2006/95/EC 'ye uygun CE
Belgeler			cULus uygunluk: UL 60730-1A ve UL 60730-2-14 ve CAN/CSA E60730-1:02 Onaylar IEC/EN 60730-1 ve IEC/EN 60730-2-14
Boyut / Ağırlık	Çalışma türü		Tip 1.AA.B
	Darbe gerilimi	Motor Konum anahtarı	4 kV 2,5 kV
	Kontrol kirliliği derecesi		3
	Ortam sıcaklığı		-30 ... +50°C
	Depolama sıcaklığı		-40 ... +80°C
	Ortam nemi		95% r.H., yoğunlaşmaz
	Bakım		Bakım gerektirmez
	Boyutlar		Bak. «Boyutlar» sayfa 3
	Ağırlık		Yakl. 2,3 kg

Emniyet notları



- Damper motorları üretici tarafından onaylanmayan uygulamalarda kullanılmamalıdır, özellikle uçak ve hava taşıma araçlarında kullanımı uygun değildir .
- 230 Volt gerilim !
- Montaj eğitimli personel tarafından yapılmalıdır. Montaj sırasında ilgili tüm yönetmeliklere uyulmalıdır.
- Ürün sadece üretici tarafından açılabilir. Kullanıcı tarafından tamir edilebilecek hiç bir parçası yoktur.
- Kablo cihazdan sökülmemelidir.
- Gerekli tork miktarı hesaplanırken damper imalatçısının önerileri (kesit alanı, tasarım, montaj yeri), ve hava hızı değerleri dikkate alınmalıdır.
- Ürün elektronik parçalar içermektedir. Evsel atık olarak çöpe atılamaz.

Ürün özellikleri

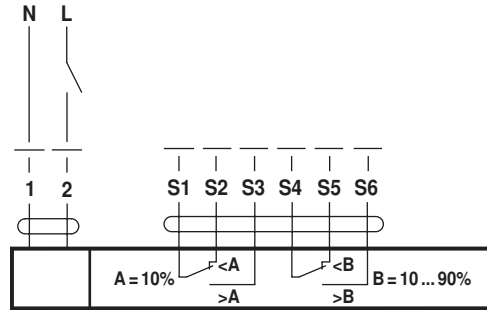
Çalışma türü	Motor damperi istenen konuma çevirirken bir yandan da yay mekanizmasını kurar. Beslemenin kesilmesi durumunda, yayda depolanmış olan enerji sayesinde damper emniyet konumuna döner.
Doğrudan montaj	Kelepçe mekanizması sayesinde damper miline doğrudan basit montaj. Tüm motorlar dönmeyi engelleyici sabitleme parçası ile sevk edilir.
Elle kumanda	Motorla birlikte sağlanan anahtar kullanılarak motor istenen konuma getirilebilir ve bu konumda kilitlenebilir. Enerjilendiğinde kendiliğinden otomatik çalışmaya döner.
Ayarlanabilir dönme açısı	Mekanik sınırlayıcılar ile her iki yönde de ayarlanabilir dönme açısı.
Güvenli çalışma mekanizması	Damper motorları mekanik sıkışmalara karşı korumalıdır. Limit anahtarlarına ihtiyaç duymadan sona dayandığında otomatik olarak durur.
Ayarlanabilir konum anahtarı	Geri besleme anahtarlarından biri sabit, diğeri ayarlanabilir bir açıda konum değiştirmektedir. Dönüşün %10'unda ve %10 ... 90 arasında sinyal elde edilmesini sağlarlar.

Elektrik bağlantıları

Kablo şemaları

Not

- 230 Volt gerilim !
- Motorlar paralel olarak bağlanabilir. Akım değerlerine dikkat ediniz.



Kablo renkleri:

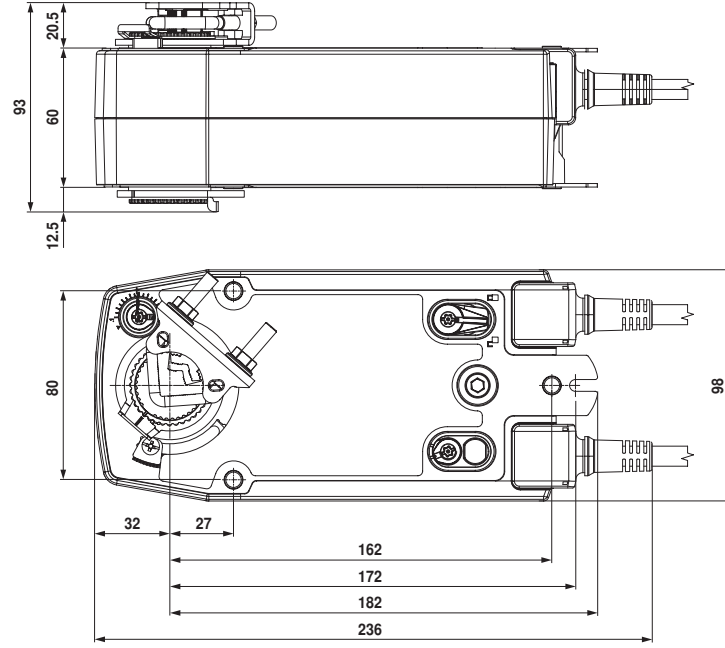
- 1 = siyah
- 2 = kırmızı
- S1 = mor
- S2 = kırmızı
- S3 = beyaz
- S4 = turuncu
- S5 = pembe
- S6 = gri

Aksesuarlar

	Açıklama
Elektriksel aksesuarlar	Konum anahtarı S2A-F
Mekanik aksesuarlar	Çeşitli aksesuarlar (kelepçeler, mil uzatma, vs...)



Boyutlar [mm]

Boyutlar





Seçenek 1a:

¾"-kelepçe (redüksiyon ile) Standart

Damper mili	uzunluk	● I	■ I	◆ I
	≥85	10...22	10	14...25,4
	≥15			



Seçenek 1b:

1"-kelepçe (redüksiyonsuz) Standart

Damper mili	uzunluk	● I	■ I
	≥85	19...25,4 (26,7)	12...18
	≥15		

Seçenek 2:

½"-kelepçe (opsiyonel)

Damper mili	uzunluk	● I	◆ I
	≥85	10...19	14...20
	≥15		